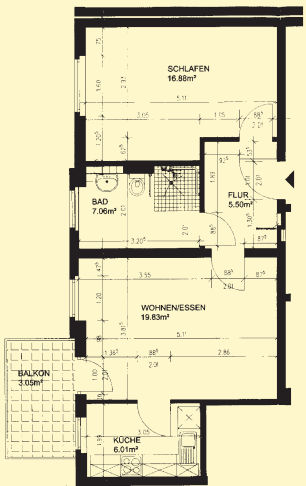
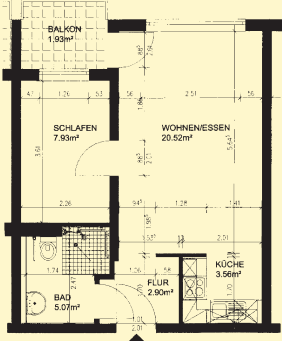


DÖRNIGHEIM-ASCHER STRASSE



Wohnungstyp 2



Wohnungstyp 5

Wohnungsgröße

In der Dörnigheimer Ascher Straße bieten wir 28 barrierefreie und seniorengerechte Wohnungen zwischen 42 m² und 58 m² an.

Die Wohnanlage ist mit dem Hausnotruf-System des DRK und Feuermeldern ausgestattet.



Hier hat das Miteinander ein Zuhause



Entgelte im Bereich "Wohnen mit Service"

Mietkosten Dörnigheim „Ascher Straße“	
Kaltmiete im sozial geförderten Wohnungsbau	5,90 €/m ²
Umlagen für Wärme- u. Wasserverbrauch sowie "Allgemeine Umlagen"	3,50 €/m ²
Betreuungspauschale für 1-Personen-Haushalt	65,00 €/Monat
Betreuungspauschale für 2-Personen-Haushalt	90,00 €/Monat

Sie haben Fragen zum Wohnen mit Service?



Ihre Ansprechpartnerin:

Petra Klotz
Wohnen mit Service

Telefon: 0 61 81/4 38 04 39
E-Mail: klotz@drk-hanau.de

Anschrift DRK Seniorenwohnanlage Ascher Straße

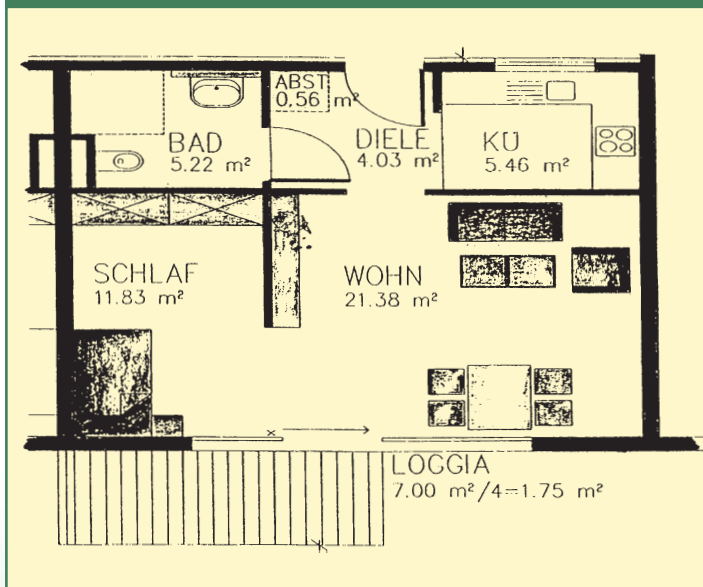
Wohnen mit Service
Ascher Straße 31 · 63477 Maintal
Telefon 0 61 81/4 38 04 39
Telefax 0 61 09 / 606-466
Internet: www.drk-hanau.de

MAINTAL BISCHOF SHEIM
Am Frauenstück 1

MAINTAL DÖRNIGHEIM
Eichendorffstraße 7a

MAINTAL DÖRNIGHEIM
Ascher Straße 31

BISCHOFSCHEIM

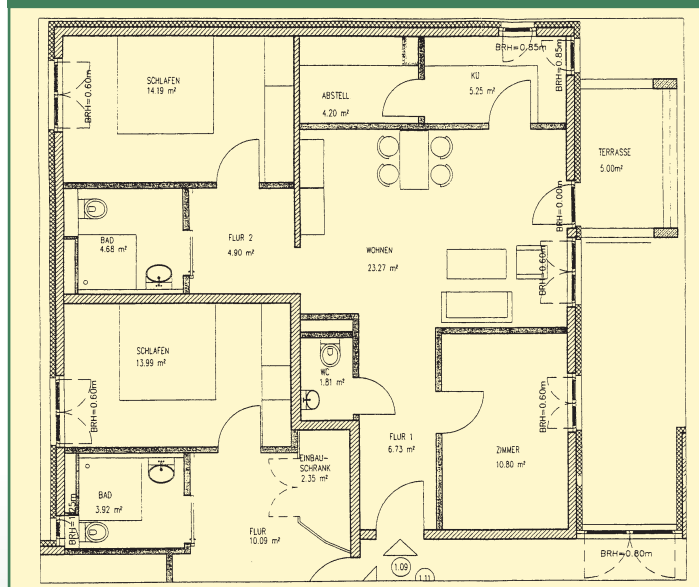


Einrichtungsvorschlag Einpersonen-Apartment

Wohnungsgröße

In Maintal-Bischofsheim bieten wir 33 Wohnungen (1,5- und 2-Zimmer-Wohnungen) zwischen 46 m² und 58 m² an.

DÖRNIGHEIM



Einrichtungsvorschlag einer Obergeschosswohnung

Wohnungsgröße

In Maintal-Dörnigheim bieten wir 23 Wohnungen (2- und 3-Zimmer-Wohnungen) zwischen 54 m² und 79 m² an.

Mietkosten Bischofsheim

Kaltniete im frei finanzierten Wohnungsbau	10,00 €/m ²
Kaltniete im sozial geförderten Wohnungsbau	6,58 €/m ²
Umlagen für Wärme- u. Wasserverbrauch sowie "Allgemeine Umlagen"	3,50 €/m ²
Betreuungspauschale für 1-Personen-Haushalt	90,00 €/Monat
Betreuungspauschale für 2-Personen-Haushalt	135,00 €/Monat
Einstellplatz in offener Tiefgarage**	40,00 €/Monat

* Der jeweilige Verbrauch wird mittels Zwischenzähler gemessen und jährlich nach dem tatsächlichen Verbrauch abgerechnet. Die Umlagenvorauszahlungen werden jährlich - nach dem Vorjahresverbrauch - neu festgesetzt.

Mietkosten Dörnigheim

Kaltniete im frei finanzierten Wohnungsbau	10,00 €/m ²
Kaltniete im sozial geförderten Wohnungsbau	7,35 €/m ²
Umlagen für Wärme- u. Wasserverbrauch sowie "Allgemeine Umlagen"	3,50 €/m ²
Betreuungspauschale für 1-Personen-Haushalt	90,00 €/Monat
Betreuungspauschale für 2-Personen-Haushalt	135,00 €/Monat
Einstellplatz in Doppelgarage**	40,00 €/Monat
Reservierter Einstellplatz auf dem Gelände**	20,00 €/Monat

Der Stromverbrauch wird direkt mit dem örtlichen Anbieter abgerechnet, da für jede Wohnung ein eigener Stromzähler vorhanden ist.

** Optional

Anschrift DRK Seniorenzentrum Bischofsheim

Wohnen mit Service
Am Frauenstück 1
63477 Maintal
Telefon 0 61 09 / 606-3
Telefax 0 61 09 / 606-466
Internet: www.drk-hanau.de

Sie haben Fragen zum Wohnen mit Service?



Ihre Ansprechpartnerin:

Iris Müller
Wohnen mit Service

Telefon: 0 61 09 / 606-407
E-Mail: i.mueller@drk-hanau.de